

Universalrückschlagventil BC-RV

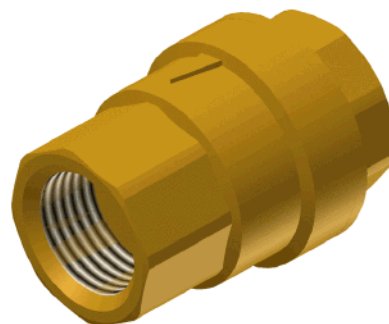
2-teilige Körperkonstruktion

Beschreibung

Hochwertiges Rückschlagventil für den industriellen Einsatz.

Sonderausführungen

- Frei von LABS
- Gehäuse chemisch vernickelt



Technische Merkmale

Anschlussart: Gewinde I-I ISO228

Öffnungsdruck: 0,05 bar

Werkstoff Gehäuse DIN/EN: CW617N-MS

Innenteile: Kunststoff

Dichtung DIN/EN: NBR

Temperatur

Einbaulage:

Optionen:

Medium: -20°C bis +100°C

beliebig

FKM-Dichtung

Edelstahl VA

Die Armatur ist in folgenden Größen lieferbar (Sondergrößen auf Anfrage):

Anschlußgröße	A	L	PN [bar]	Gewicht [kg]	Bestell-Nr.
G1/4	28	46,5	40	0,1	BC-RV014
G3/8	28	46,5	40	0,1	BC-RV038
G1/2	34	50	40	0,2	BC-RV012
G3/4	41,5	59	30	0,2	BC-RV034
G1	50	67	30	0,3	BC-RV001
G1 1/4	60,5	76	25	0,6	BC-RV114
G1 1/2	73,5	90	25	0,9	BC-RV112
G2	89	101	20	1,4	BC-RV002
G2 1/2	114	127	16	2,5	BC-RV212
G3	137	150	16	4,5	BC-RV003

