

## 3/2-Wege Coaxial- und CoExventil BC-380

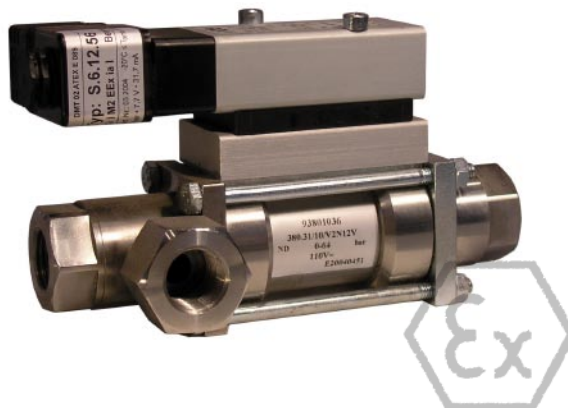
BC-Schmutz- und Dreckventil - fremdgesteuert

### Beschreibung

Fremdgesteuertes 3/2-Wege Metall-Kolbenventil - in Ruhestellung offen.

Betriebsdruck bis 160 bar. Das Ventil ist unter Federkraft geöffnet mit Durchgang am Ventilkörper in gerader Ausführung.

Der Ventiltyp 380 hat einen wartungsfreien Kolbenbetrieb, der je nach Körper- und Kolbenwerkstoff für alle neutralen, aggressiven, gasförmigen und flüssigen Medien geeignet ist. Die Ausführung des Ventils ist unempfindlich gegen verschmutzte Medien. Die Durchflußrichtung ist beliebig. Der Ventilkörper wird in Gewindemuffen-, Stutzen- und Flanschausführung geliefert.



### Technische Daten

Antrieb:	doppelt wirkender Kolben mit Rückstellfeder	Druck:	0 - 64 bar technisches Vakuum = 98% Leckrate <math> < 10^{-6}</math> mbar · l · s <sup>-1</sup> Gegendruckdicht bis 12 bar
Nennweite:	DN 10 - 25	Durchflussmedium:	neutrale u. aggr. Gase, Flüssigkeiten
Schaltzeiten:	Öffnen / Schließen 50 - 1000 ms (abhängig vom Steuerdruck). Schließ- und Öffnungszeiten sind über Abluftdrossel stufenlos einstellbar.	Mediumtemperatur:	-20°C bis +100°C
Durchflußrichtung:	P -> A max. 64 bar A -> P max. 12 bar P -> R max. 64 bar R -> P max. 12 bar	Umgebungstemp.:	-30°C bis +60°C
Anschluss:	G 1/4 - G 1 1/2 Flansch PN40 nach DIN 2635	Ventilgehäuse:	Muffen: Messing; 1.4305; 1.4571 Flansch: Stahl verzinkt
		Dichtung:	dynamisch und statisch FPM Sitzdichtung PTFE
		Einbaulage:	beliebig
		Steuerdruck:	3 bis 8 bar

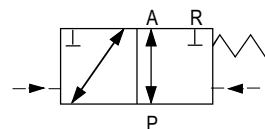
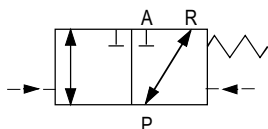
Das Vorschalten einer Wartungseinheit verlängert die Lebenserwartung der Geräte.

Ansteuerung mit einem ATEX-Pilotventil möglich!

### Schaltfunktion:

NC (Federkraft schließend)

NO (Federkraft öffnend)



DN [mm]	Druck [bar]	Anschluss	Kv-Wert [m³/h]	Gewicht [kg]	Ventil
10	0-64	1/4, 3/8, 1/2	2,3	1,6	BC-380/10/****
15	0-64	3/8, 1/2, 3/4	4,6	3,4	BC-380/15/****
20	0-64	3/4, 1	7,6	4,4	BC-380/20/****
25	0-64	1, 1 1/4, 1 1/2	11,0	5,8	BC-380/25/****

MG =Messing, V2 = Edelstahl, V4 = Edelstahl+