

2/2-Wege Coax- und CoExventil BC-280

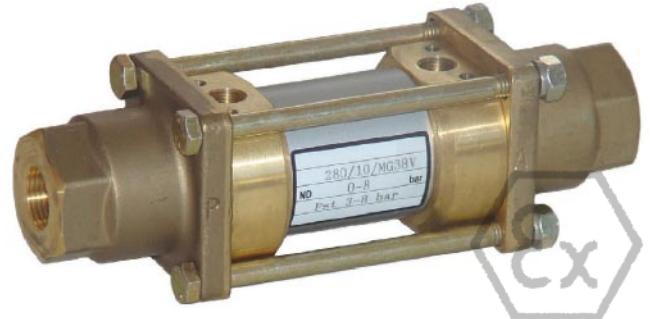
BC-Schmutz- und Dreckventil - fremdgesteuert

Beschreibung

2/2-Wege Metall-Kolbenventil in Ruhestellung geschlossen (NO auf Anfrage).

Betriebsdruck bis 160 bar (auf Anfrage). Das Ventil ist unter Federkraft geöffnet mit Durchgang am Ventilkörper in gerader Ausführung.

Der Ventiltyp 280 hat einen wartungsfreien Kolbenbetrieb, der je nach Körper- und Kolbenwerkstoff mit allen neutralen, aggressiven, gasförmigen und flüssigen Medien angesteuert werden kann. Die Ausführung des Ventils ist unempfindlich gegen verschmutzte Medien. Die Durchflußrichtung ist beliebig. Der Ventilkörper wird in Gewindemuffen-, Stutzen- und Flanschausführung geliefert.



Technische Daten

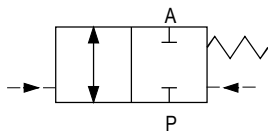
| | | | |
|--------------------|---|-------------------|---|
| Antrieb: | doppelt wirkender Kolben mit Rückstellfeder | Druck: | 0 - 64 bar technisches Vakuum = 98% |
| Nennweite: | DN 10 - 50 | | Leckrate <math> < 10^{-6}</math> mbar · l · s ⁻¹ |
| Schaltfunktion: | NC (stromlos geschlossen) NO (stromlos offen) | | Gegendrückt bis 12 bar |
| Schaltzeiten: | Öffnen / Schließen 50 - 1000 ms (abhängig vom Steuerdruck). Schließ- und Öffnungszeiten sind über Abluftdrossel stufenlos einstellbar. | Durchflussmedium: | neutrale u. aggr. Gase, Flüssigkeiten |
| Durchflußrichtung: | P -> A max. 64 bar A -> P max. 12 bar | Mediumtemperatur: | -20°C bis +100°C |
| Anschluss: | G 1/4 - G 2 Flansch PN40 nach DIN 2635 | Umgebungstemp.: | -30°C bis +60°C |
| | | Ventilgehäuse: | Muffen: Messing; 1.4305; 1.4571 Flansch: Stahl verzinkt |
| | | Dichtung: | dynamisch und statisch FPM Sitzdichtung PTFE |
| | | Einbaulage: | beliebig |
| | | Steuerdruck: | 3 bis 8 bar |

Das Vorschalten einer Wartungseinheit verlängert die Lebenserwartung der Geräte.

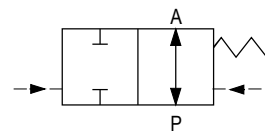
Ansteuerung mit einem ATEX-Pilotventil möglich!

Schaltfunktion:

NC (Federkraft schließend)



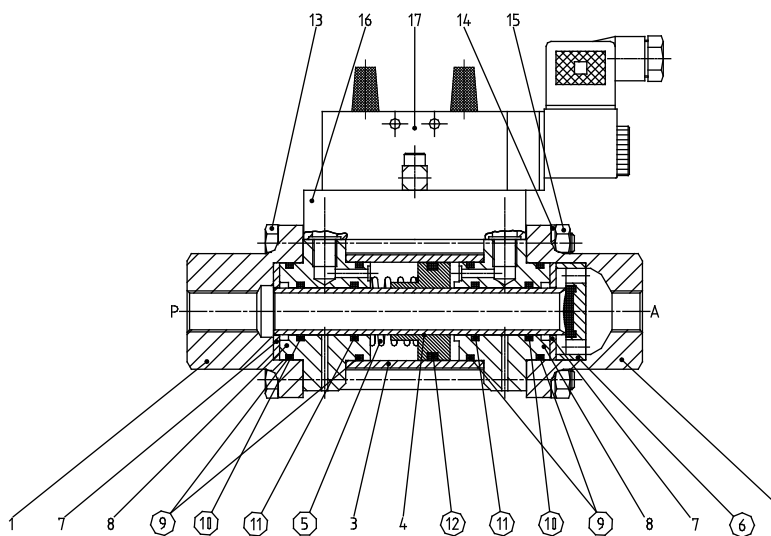
NO (Federkraft öffnend)



| DN [mm] | Druck [bar] | Anschluss | Kv-Wert [m ³ /h] | Gewicht [kg] | Ventil |
|---------|-------------|------------------|-----------------------------|--------------|----------------|
| 10 | 0 - 64 | 1/4", 3/8", 1/2" | 3,1 | 1,2 | BC-280/10/**** |
| 15 | 0 - 64 | 3/8", 1/2", 3/4" | 5,5 | 2,9 | BC-280/15/**** |
| 20 | 0 - 64 | 1/2", 3/4", 1" | 8,7 | 3,8 | BC-280/20/**** |
| 25 | 0 - 64 | 3/4", 1", 1 1/4" | 12,3 | 4,8 | BC-280/25/**** |
| 32 | 0 - 64 | 1 1/4", 1 1/2" | 20,8 | 5,3 | BC-280/32/**** |
| 40 | 0 - 64 | 1 1/2" | 27,3 | 6,3 | BC-280/40/**** |
| 50 | 0 - 64 | 2" | 42,3 | 6,5 | BC-280/50/**** |

MG =Messing, V2 = Edelstahl, V4 = Edelstahl+

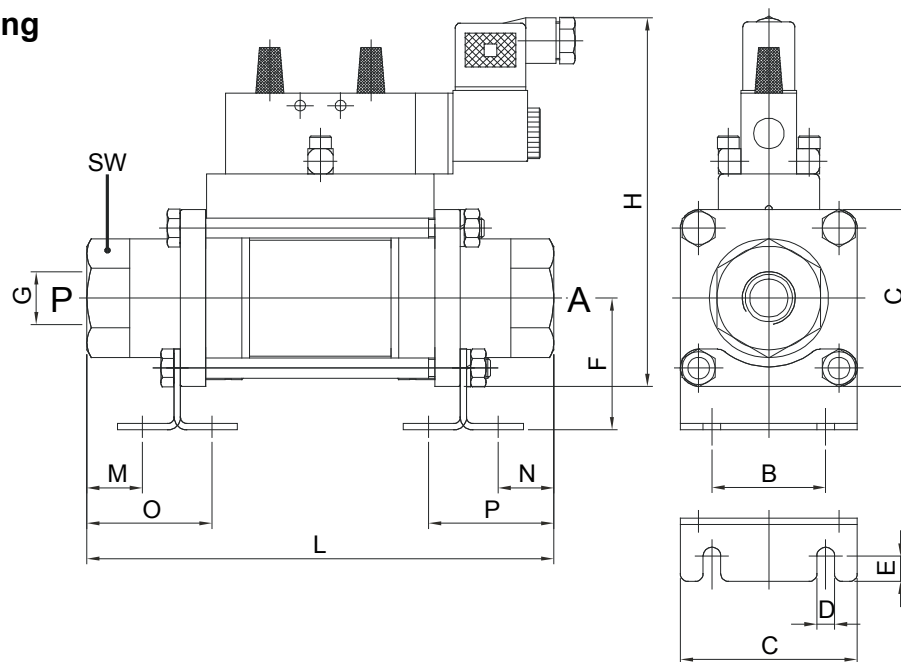
Schnittzeichnung Typ 2/2-Wege (BC-280)



- 1 H-Stutzen
- 2 V-Stutzen
- 3 Zylinder
- 4 Kolben / Steuerrohr
- 5 Druckfeder
- 6 Ventilsitz komplett
- 7 Deckel
- 8 Betätigungsscheibe
- 9 O-Ring
- 10 O-Ring
- 11 O-Ring
- 12 O-Ring
- 13 Skt.-Schraube
- 14 Federscheibe
- 15 Skt.-Mutter
- 16 Adapterplatte
- 17 Pilotventil

○ = im Verschleißteilsatz enthalten

Maßzeichnung



| DN | L | H | G | SW | C | F | M | N | O | P | E | D | B |
|----|-------|-----|------------------|----|-----|------|------|------|------|------|------|-----|----|
| 10 | 159,5 | 127 | 1/4", 3/8", 1/2" | 32 | 50 | 40,5 | 22 | 22 | 42 | 42 | 12 | 6,2 | 30 |
| 15 | 186 | 146 | 3/8", 1/2", 3/4" | 41 | 70 | 52,3 | 22 | 22 | 49,5 | 49,5 | 13,5 | 7 | 45 |
| 20 | 216 | 156 | 1/2", 3/4", 1" | 46 | 80 | 57 | 33 | 33 | 59 | 59 | 18,5 | 7 | 50 |
| 25 | 211 | 168 | 3/4", 1", 1 1/4" | 55 | 90 | 71,3 | 17,5 | 32,5 | 48,5 | 63,5 | 20 | 9 | 60 |
| 32 | 230 | 168 | 1 1/4", 1 1/2" | 60 | 90 | 80 | 21 | 37 | 52 | 68 | 20 | 9 | |
| 40 | 225 | 185 | 1 1/2" | 70 | 110 | 90 | 28 | 46 | 59 | 77 | 20 | 9 | |
| 50 | 225 | 195 | 2" | 70 | 120 | 95 | 32 | 52 | 63 | 83 | 20 | 9 | |