

## 3/2-, 5/2- und 5/3-Wege Magnetventil BC-082\*\*\*\* Elektropneumatisch Muffe oder Namur mit mechanischer Rückstellfeder

### Merkmale

- z.B. für einfach- und doppeltwirkende Stellantriebe
- Überschneidungsfreies Schalten, Umschaltfunktion auch bei kleinem Zuluftquerschnitt gewährleistet
- Ventil schaltet durch mechanische Rückstellfeder bei Energieausfall in Grundstellung (monostabile Ausführung)
- Betätigung: Elektropneumatisch, indirektgesteuert
- Für Freiluftmontage mit erschwerten Umgebungsbedingungen (Magnetsystem beachten)
- Kleinster elektrischer Leistungsbedarf - daher verschiedene Schutzarten möglich, einschl. EEx i\*
- Beispielsweise Mit Magnet S.7. 12.50 betreibbar
- Optional: Handbetätigung (HA) tastend

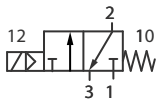


### Technische Daten

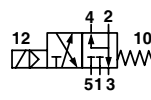
Bauart:	Indirekt gest. Kolbenschieber	Ventilgehäuse:	Aluminium 3.0615 mit Oberflächenbehandlung **
Anschluss:	G 1/4, G 1/2 (Namur nur 1/4)	Dichtung:	Messing 2.0401 / Ms 88
Nennweite:	DN 6	Anschlussspannung:	Edelstahl 1.4404
Betriebsdruck:	2,5 bis 8 bar bei interner 0 bis 8 bar (Muffe) bei externer Steuerluftversorgung	Schutzart:	NBR
Durchflußrichtung:	Festgelegt	Kabelanschluss:	Eigensicher: 12 V, 24 V DC IP 65
Durchflussmedium:	Gefilterte, ölfreie und getrocknete Druckluft, Instrumentenluft und andere trockene, nicht brennbare trockene Fluide	Bergbau:	Gerätestecker DIN EN 175301-803, Anschlussraum, Leitung
Umgebungstemperatur:	-20°C bis +65°C*	Chemie:	II 2G Ex ia IIC T4 Mb
Einbaulage:	Magnet vorzugsw. senkrecht	Bescheinigung:	DMT 02 ATEX E 089

\* Bei Minustemperaturen aufbereitete, getrocknete Luft verwenden. Bei Freiluftmontage alle Anschlüsse vor Eindringen von Feuchtigkeit schützen!  
 \*\* Geeignet für harte Umgebungsbedingungen, geprüft nach DIN 50018: Beanspruchung im Kondenswasser-Wechselklima mit schwefelhaltiger Atmosphäre, DIN 50021/ASTM B117-73: Salzsprühnebelprüfung mit verschiedenen Natriumchloridlösungen, Auslagerung in ammoniakhaltiger Atmosphäre

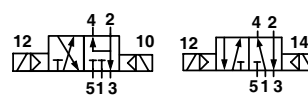
3/2-Wege



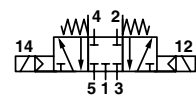
5/2-Wege



3/2- / 5/3-Wege



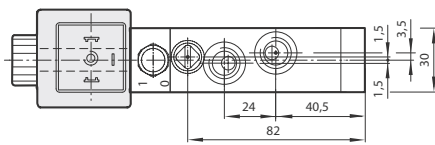
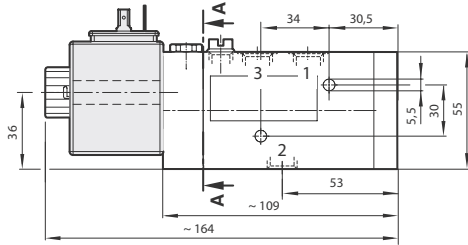
5/3-Wege APB



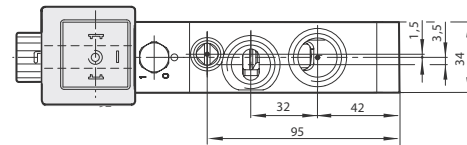
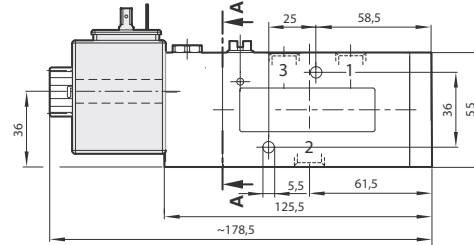
Wege	DN	Anschlußgröße Gewinde nach (DIN 259)	Betriebsdruck [bar]		Durchfluss (l/min)	Bestellnummer Messing-Ventil
			min.	max.		
<b>MUFFE</b>						
3/2	6	G 1/4	2,5	8	1300	BC-0824747
3/2	12	G 1/2	2,5	8	2600	BC-0824766
5/2	6	G 1/4	2,5	8	1300	BC-0821746
5/2	12	G 1/2	2,5	8	2600	BC-0821766
5/3	6	G 1/4	2,5	8	1300	BC-0823746
<b>NAMUR</b>						
5/2	6	G 1/4	2,5	8	1300	BC-0821716
5/2	6	G 1/4	2,5	8	1300	BC-0822716
5/3	6	G 1/4	2,5	8	1300	BC-0823716

**Grundabmessungen Muffe (Messing)**

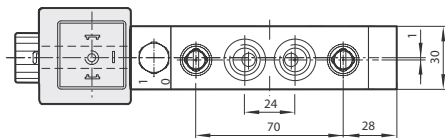
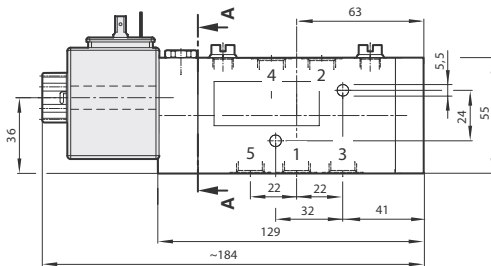
**3/2 - Wege 1/4"**



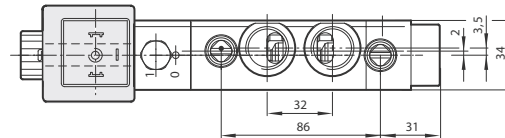
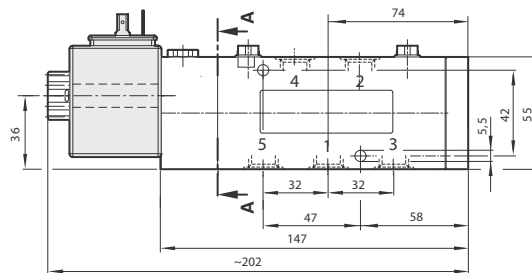
**3/2 - Wege 1/2"**



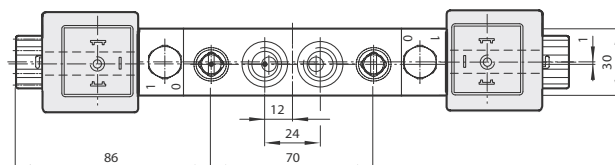
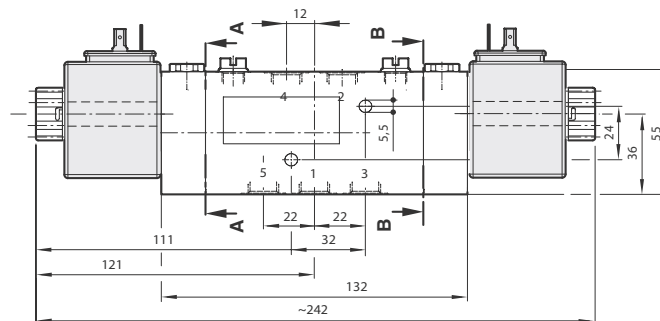
**5/2 - Wege 1/4"**



**5/2 - Wege 1/2"**

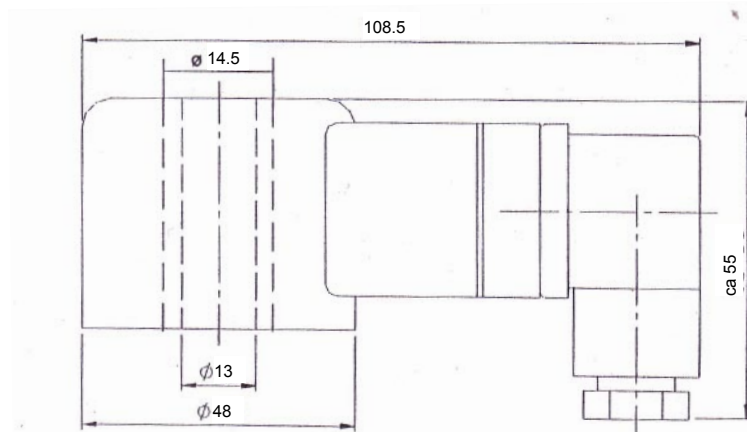


**5/2 - Wege bistabil**



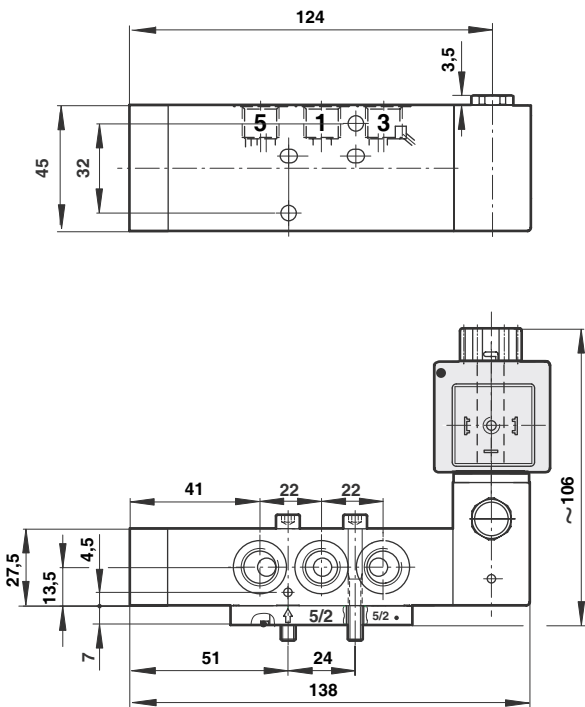
Magnet mit Stecker

Beispiel S.7.12.xxx

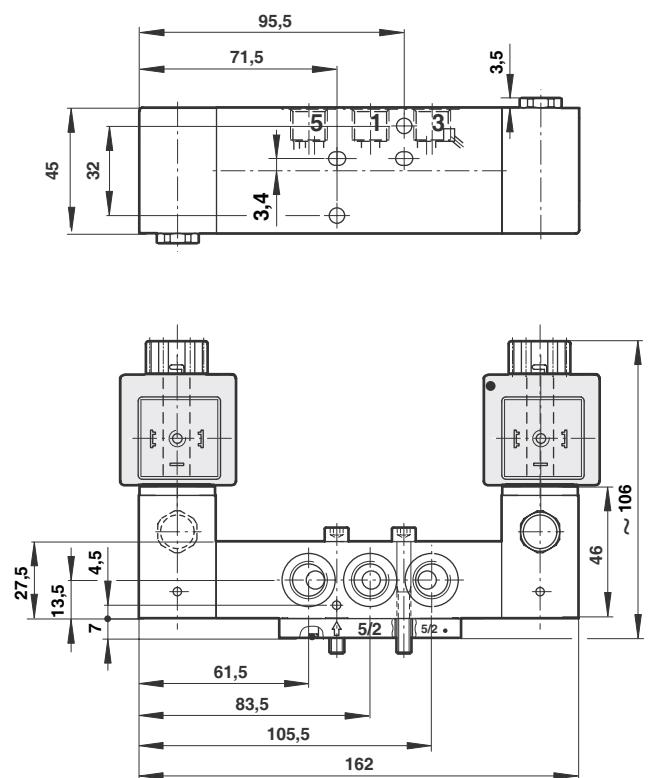


Grundabmessungen  
Namur (Messing)

5/2 - Wege



5/2 - Wege bistabil



5/3 - Wege APB

