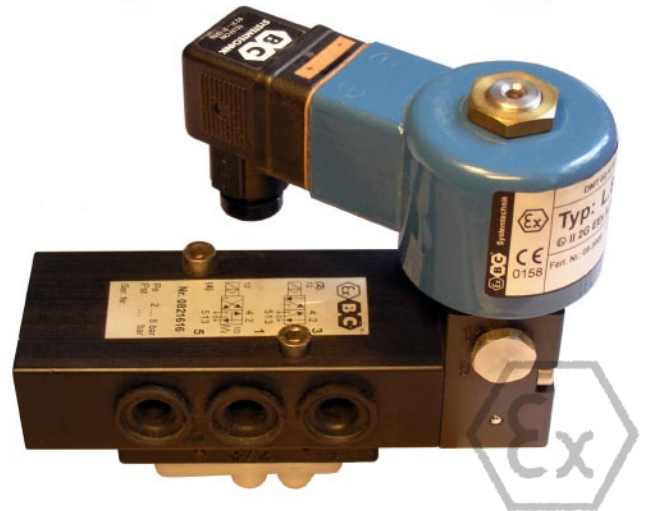


3/2-, 5/2- und 5/3-Wege Magnetventil BC-0821616

Elektropneumatisch **Namur** mit mechanischer Rückstellfeder

Merkmale

- Für einfach- und doppelwirkende Stellantriebe
- Überschneidungsfreies Schalten, Umschaltfunktion auch bei kleinem Zuluftquerschnitt gewährleistet
- Ventil schaltet durch mechanische Rückstellfeder bei Energieausfall in Grundstellung (monostabile Ausführung)
- Handbetätigung nachrüstbar
- Für Freiluftmontage mit erschwerterem Umgebungsbedingungen (Magnetsystem beachten)
- Abluftrückführung (bei 3/2-Wege Namur)
- Betätigung: Elektropneumatisch, indirekt gesteuert
- Kleinster elektrischer Leistungsbedarf - daher verschiedene Schutzarten möglich, einschl. Ex i*

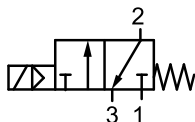


Technische Daten

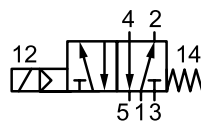
Bauart:	Indirekt gest. Kolbenschieber	Ventilgehäuse:	Aluminium 3.0615 mit Oberflächenbehandlung **
Anschluss:	G 1/4	Dichtung:	Messing 2.0401 / Ms 58
Nennweite:	DN 6	Einbaulage:	Edelstahl 1.4404
Betriebsdruck:	2,5 bis 8 bar bei interner Steuerluftversorgung	Anschlussspannung:	NBR (Sonder-Perbunan) beliebig
Durchflußrichtung:	festgelegt	Schutzart:	Eigensicher: 12 V, 24 V DC
Durchflussmedium:	gefilterte, ölfreie und getrocknete Druckluft, Instrumentenluft und andere trockene, nicht brennbare trockene Fluide	Kabelanschluss:	IP 65
Mediumtemperatur:	-20°C bis +65°C	Bergbau:	Gerätestecker DIN EN 175301-803, Anschlussraum, Leitung
Umgebungstemperatur:	max. +50°C	Chemie:	II 2G Ex ia IIC T4 Gb
		Bescheinigung:	DMT 02 ATEX E 089

* Bei Minustemperaturen aufbereitete, getrocknete Luft verwenden. Bei Freiluftmontage alle Anschlüsse vor Eindringen von Feuchtigkeit schützen!
 ** Geeignet für harte Umgebungsbedingungen, geprüft nach DIN 50018: Beanspruchung im Kondenswasser-Wechselklima mit schwefelhaltiger Atmosphäre, DIN 50021/ASTM B117-73: Salzsprühnebelprüfung mit verschiedenen Natriumchloridlösungen, Auslagerung in ammoniakhaltiger Atmosphäre

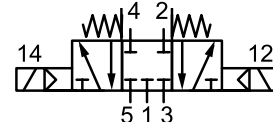
3/2-Wege



5/2-Wege



5/3-Wege



Kenngößen:

DN	Anschlußgröße Gewinde nach (DIN 259)	Betriebsdruck [bar]		Durchfluss (l/min)	Handbetätigung	Bestell - Nr.
6	G 1/4	2,5	8	1300	tastend	BC-0821616 T
6	G 1/4	2,5	8	1300	rastend	BC-0821616 R