

3/2-Wege Magnetventil BC-310

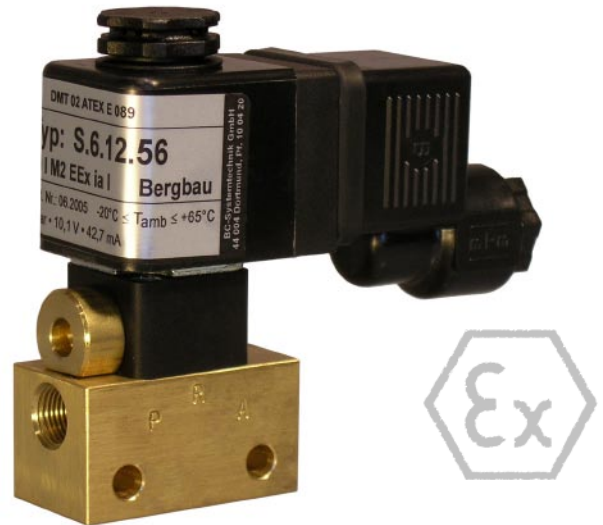
Muffe

Beschreibung

In Ruhestellung ist P nach A geschlossen und A nach R geöffnet-(NC). Bei erregtem Magnet wird das Dichtelement direkt vom Ventilsitz abgehoben. Das Ventil schaltet von 2 bar bis zum max. Druckbereich. Die Umstellung erfolgt durch Federkraft.

Merkmale

- Geringe Abmessungen
- Mit Halterung bei größeren Ausführungen
- 2 - 10 bar schaltend
- Handbetätigung (tastend) (geschützt gegen ungewollte Betätigung)
- Optional mit geradem Stecker
- Druckbereich kann werkseitig individuell eingestellt werden



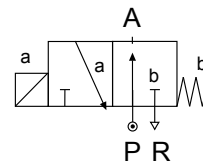
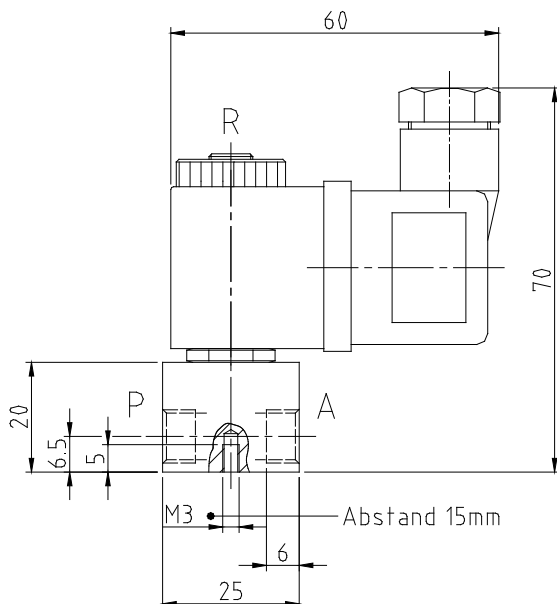
Technische Daten

Bauart:	direktgesteuertes Magnetventil
Anschluss:	G 1/8
Nennweite:	DN 1 - 2 (Standard DN 1,3)
Betriebsdruck:	2 bis 10 bar
Durchflußrichtung:	festgelegt
Durchflussmedium:	neutrale, aggr. Flüssigk. und Gase
Mediumtemperatur:	-25°C bis +65°C
Umgebungstemperatur:	max. +50°C (-20°C bis +40°C Chemie)
Ventilgehäuse:	Messing, VA
Metall. Innenteile:	Stahl 1.4104, Messing
Dichtung:	NBR, FKM EPDM
Einbaulage:	beliebig, vorzw. Magnet nach oben

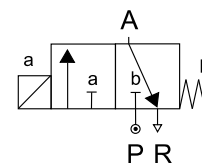
Anschlussspannung:	Eigensicher:	12 V, 24 V DC
Schutzart:		IP 65
Kabelanschluss:		Gerätestecker DIN EN 175301-803, Anschlussraum, Leitung

Bergbau:	⊕ I M2 Ex ia I Mb
Chemie:	⊕ II 2G Ex ia IIC T6 Gb
Bescheinigung:	DMT 02 ATEX E 089

Chemie:	⊕ II 2G EEx m II T4
Staub:	⊕ II 2D IP65 T130°C
Bescheinigung:	PTB 04 ATEX 2043 X



Schaltfunktion: In Ruhestellung Druckanschluss geöffnet



Schaltfunktion: In Ruhestellung Druckanschluss gesperrt